

Student Guide for online registration

ارشادات هامة

١. يجب دفع جميع المصاريف القديمة قبل عملية التسجيل اونلاين.
٢. برجاء التأكد من الخطة الدراسية قبل القيام بالتسجيل.
٣. ارجو العلم بان الحد الاقصى للتسجيل في الفصلين الاول والثاني هو ٢١ ساعة ماعدا الطلاب الذين لديهم انذارات اكااديمية ليصبح الحد الاقصى لتسجيلهم ١٦ ساعة.
٤. ارجو العلم بان الحد الاقصى للتسجيل في **الفصل الصيفي** هو ١٢ ساعة معتمدة, ويمكن للطلاب المتوقع تخرجه فقط ان يتقدم بطلب من خلال المرشد الاكاديمي للتسجيل حتى ١٦ ساعة
٥. في حالة عدم المقدرة على اختيار المواد المناسبة فبرجاء التوجه الى المرشد الاكاديمي الخاص بالتخصص.
٦. في حالة مواجهة صعوبات في التسجيل او فهم الارشادات برجاء التوجه ال غرفة (G23) يوميا من السبت للخميس الساعة ٩ص حتى ٣م.
٧. هذا التسجيل يعتبر لاغي ما لم يتم دفع المصاريف خلال ٣ ايام.
٨. لن يسمح للطلاب الحاصل على ٥ انذارات او اكثر بالتسجيل اونلاين, لذا عليه التوجه الى المرشد الاكاديمي الخاص بتخصصه.

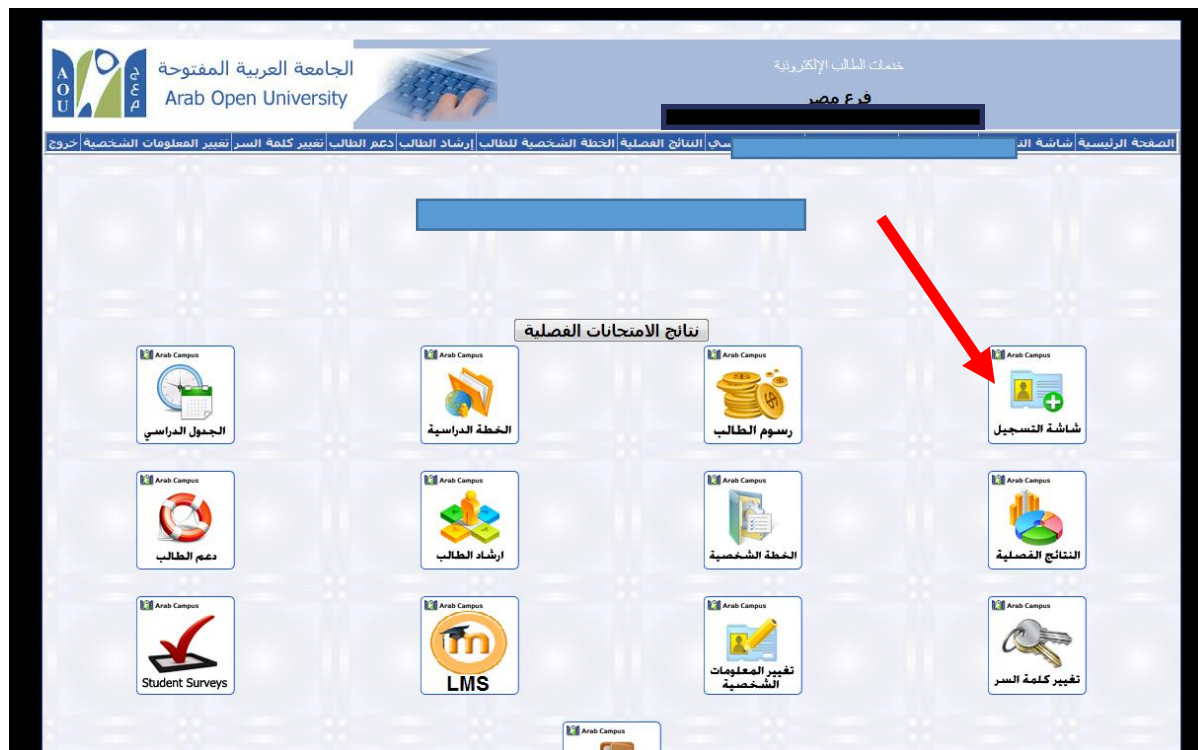
Important guidelines

- 1- You have to pay all your old fees before registration.
- 2- Please make sure to review your study plan before attempting to register.
- 3- Please note that the maximum limit allowed for registration in first and second semester is 21 credit hours, except the students who have academic warnings, they will only be allowed a maximum of 16 credit hours.
- 4- Please note that the maximum limit allowed for registration in the **summer terms** is 12 hours graduate student only can apply through their academic advisor to register up to 16 hours.
- 5- Please check up with your academic advisor if you have difficulties choosing your courses.
- 6- In case of facing any difficulties during the registration process, you can head to room (G23) that is available from Saturday to Thursday, 9 am- 3 pm.
- 7- Your registration will be deleted if you did not pay for your fees in 3 days.
- 8- It's not allowed to register online if you have 5 academic warnings or more, so you have to head directly to your academic advisor.

- 1- Open your SIS account from: <https://sisonline.arabou.edu.kw>
- 2- Choose Egypt then login with your username and password.
- 3- Check your plan first from 'الخطة الدراسية'



- 4- Click on 'شاشة التسجيل'



5- Click on 'اختر المقرر' then choose the courses that you want to register.

لا يوجد مواد مسجلة

العام الجامعي 2019 الفصل الدراسي 1

الرجاء اختيار المقرر

اختر المقرر

اختر المقرر

T216A التشبيك بواسطة سيسكو 1

المقرر الشعبة الحزب

*أنصح بأن أستلم حقيبتي التعليمية والا سوف يسقط حفي بالحصول عليها بعد تاريخ 31/12/2019

*كما أقر بأنني على دراية تامة بأن حقيبة المقرر الذي أقوم بتسجيله بساعات معتمدة تساوي 8 ساعات قد تحتوي على جزئي المقرر الأول والثاني وبالتالي سيسقط حفي باستلام الحقيبة في جزء المقرر الثاني تلقائيا إذا لم أترجم باستلام الحقيبة في الجزء الأول

6- Choose the lecture date

7- Click on the check box below

8- Click on 'إضافة'

الرجاء اختيار المقرر

T216A التشبيك بواسطة سيسكو 1

الرجاء اختيار الشعبة

المركز	رقم الشعبة	الحزب	عدد الساعات	المدرس	القاعة	رمز الفترة	التاريخ
1	1	1	8	د.سواء طه	G21	السبت 8:30 - 11:30	أكتوبر

المقرر T216A الشعبة 1 الحزب 1

*أنصح بأن أستلم حقيبتي التعليمية والا سوف يسقط حفي بالحصول عليها بعد تاريخ 31/12/2019

*كما أقر بأنني على دراية تامة بأن حقيبة المقرر الذي أقوم بتسجيله بساعات معتمدة تساوي 8 ساعات قد تحتوي على جزئي المقرر الأول والثاني وبالتالي سيسقط حفي باستلام الحقيبة في جزء المقرر الثاني تلقائيا إذا لم أترجم باستلام الحقيبة في الجزء الأول

إضغط في المربع المجاور لقبول الشروط المبينة أعلاه قبل تأكيد تسجيل مقرراتك

إضافة

- 9- You will see a message that registration is done but you need to pay your fees within **3 days** or your registration will be deleted

الصفحة الرئيسية شاشة التسجيل رسوم الطالب الخطة الدراسية الجدول الدراسي النتائج الفصلية الخطة الشخصية للطالب إرشاد الطالب دعم الطالب تغيير كلمة السر تغيير المعلومات الشخصية خروج

تم انجاز العملية بنجاح. هذا التسجيل يعتبر لاعي ما لم يتم دفع المصاريف خلال 3 ايام

العام الجامعي 2019 الفصل الدراسي 1

الرجاء اختيار المقرر
اختر المقرر

الرجاء اختيار الشعبة
المقرر T216A الشعبة 1 الجزئ 1

*:أنعهد بأن أسنلم حقيبنى التعليمية والا سوف يسقط حقى بالحصول عليها بعد تاريخ
31/12/2019*

*كما أقر بأنى على دراية تامه بأن حقبية المقرر الذى أقوم بنسجله بساعات معتمده
تساوى 8 ساعات قد تحوى على جزئى المقرر الأول والثانى والثالثى سيسقط حقى
بإستلام الحقبية فى جزء المقرر الثانى تلغانيا إذا لم أترم بإستلام الحقبية فى الجزء الأول

https://sisonline.arabou.edu.kw/egy/Forms/Registration.aspx

LMS انجاية sis support system Oxford Online Placem... vocation system email turnitin cloudconvert SIS Report online exam http://10.5.222.220:8080 http://desktop-0rpi

الرجاء اختيار الشعبة

المقرر TM352 الشعبة 1 الجزئ 1

*:أنعهد بأن أسنلم حقيبنى التعليمية والا سوف يسقط حقى بالحصول عليها بعد تاريخ
31/12/2019*

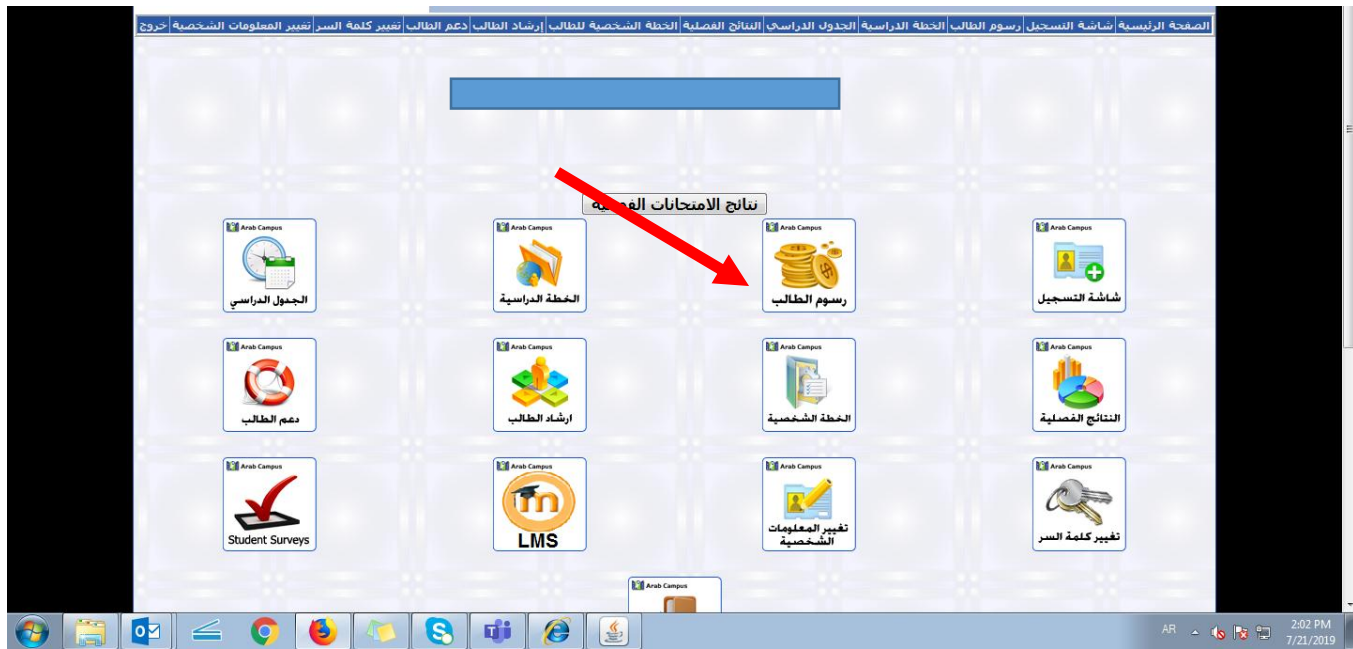
*كما أقر بأنى على دراية تامه بأن حقبية المقرر الذى أقوم بنسجله بساعات معتمده
تساوى 8 ساعات قد تحوى على جزئى المقرر الأول والثانى والثالثى سيسقط حقى
بإستلام الحقبية فى جزء المقرر الثانى تلغانيا إذا لم أترم بإستلام الحقبية فى الجزء الأول

أضغط في الترخيص المتاح لاقبول الشروط المبينة أعلاه قبل تأكيد تسجيل مقرراتك

المقرر	المقر	المدرس	القاعة	الجزئ	عدد الساعات	المركز	الفترة	الشعبه
إسقاط	TM352	د. هالة محمد عباس	G16	1	8	القاهرة	الثلاثاء 8:30 - 11:30	1
إسقاط	T216A	د.سناء طه	G21	1	8	القاهرة	السبت 8:30 - 11:30	1

طباعة الجدول الدراسي

10- Click back to the home page, then click on 'رسوم الطالب' so you can see the required amount that you should pay for



نوع الرسم	القيمة المطلوبة	القيمة المدفوعة
رسوم تسجيل المواد المعتمدة	9,968.000	0.000
قيمة مواد تعليمية	178.000	0.000
رسوم التسجيل	818.800	0.000
رسوم صندوق طالب	61.410	0.000
اصدار بطاقة	51.175	0.000
خدمات تقنية	358.225	0.000
رسوم أنشطة وخدمات طلابية	255.875	0.000
رصيد الطالب	(12201.73)	

11- You can pay your fees in the campus or through the bank. Please check the details below:

للدفع عن طريق البنك:

بنك مصر - فرع الشروق

حساب رقم: ١٦٧/١٩٩/٢٥

اسم الحساب: الجامعة العربية المفتوحة

الرجاء ارسال نسخة من الايداع على الايميل: mostafa.samir@aou.edu.eg

مع كتابة رقم الطالب لعمل سند بالايدياع على SIS